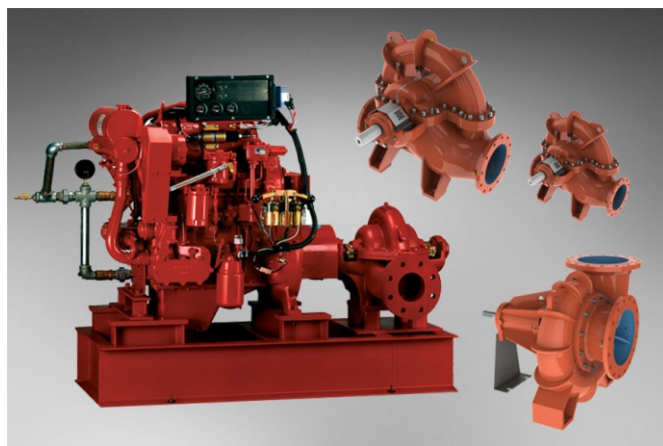
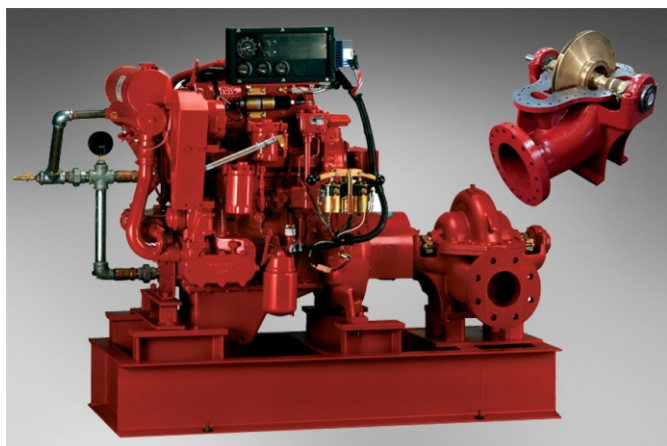


## Пожарна помпена група със задвижване от дизел агрегат



ФайерТех Инженеринг ЕООД предлага Пожарни помпени системи с дизелов агрегат (мотопомпа) сертифицирани, съгласно БДС EN 12845: 2006 – „Стационарни противопожарни инсталации. Автоматични спринклерни инсталации. Проектиране монтиране и поддържане”.

Противопожарните помпени системи произведени от Nijhuis Pompen BV – Холандия са фабрично оборудвани и тествани системи, отговарящи на следните стандарти: VdS, LPCB и NFPA. Всички детайли на системата са свързани в съответствие с горепосочените стандарти и сглобени в завода производител. Изделията са маркирани със знак CE, който обозначава продуктите с европейско качество, отговарящи на стандартите в ЕС.

### Техническа информация:

#### Пожарни помпени системи с дизелов агрегат (мотопомпа)

- Пожарната помпена група се състои от 1 или 2 броя противопожарна помпа с автономно захранване с дизелов агрегат (мотопомпа). Работната помпа се задвижва от стандартен дизелов двигател, 4 цилиндри с независимо водно охлаждане. Горивният резервоар съдържа гориво за поддържане на работата на двигателя при пълен товар в продължение на 6 ч. Основната захранваща помпа е центробежна хоризонтална, едностъпална или многостъпална с поддържане на постоянна циркулация на водата за да се предотврати прегряване по време на работа. В затворена система с автоматичен обезвъздушител, дизеловият двигателят е свързан със захранващата помпа чрез гъвкав съединител

- Резервната помпа също се задвижва от стандартен дизелов двигател, 4 цилиндри с независимо водно охлаждане. Горивният резервоар съдържа гориво за поддържане на работата на двигателя при пълен товар в продължение на 6 ч. Захранващата помпа е центробежна хоризонтална, едностъпална или многостъпална с поддържане на постоянна циркулация на водата за да се предотврати прегряване по време на работа. В затворена система с автоматичен обезвъздушител, дизеловият двигателят е свързан със захранващата помпа чрез гъвкав съединител

- Дизеловите агрегати са оборудвани с отделни горивни резервоари и резервирани с 2 броя акумулаторни батерии

Забележка: Системите с 1 главна помпа са предназначени за обекти с нисък клас на пожарна опасност, а с 2 (работна и резервна) помпи - при инсталации, интегрирани в сгради с нормална пожароопасност



## ВОДНО ПОЖАРОГАСЕНЕ съгласно БДС EN 12845

- 1 брой пилотна (джокей) помпа с електрическо захранване, многостъпална. Тази помпа е свързана към нагнетателния колектор на противопожарната помпена система. Помпата поддържа автоматично противопожарната система под налягане
- Отделен електрически контролен панел (ел.табло) за всяка помпа, монтиран в метално табло, степен на защита IP55. Стандартна функция – автоматичен пуск и стоп на помпите, седмично за 2 мин. продължителност на работа. С цел недопускане на аварии от неподвижността на системата
- Всички помпи в системата са свързани към общ нагнетателен колектор и са оборудвани със всички необходими арматури и свързващи детайли
- Системите са проектирани, така че да се осигури лесен достъп до контролните уреди
- Системите позволяват да се използва смукателна линия
- Системите са оборудвани с байпасна линия
- За да се осигури коректна работа на системите са окомплектовани с разширителен мембранен съд с обем, не по-малък от 24 л и с клас на налягане Pn16
- Общ смукателен колектор с фланцови връзки

Пожарните помпени групи се предлагат в моноблок монтиран върху стоманена рамка, тестван в съответствие с техническите и функционалните процедури в завода производител.

Всички детайли са боядисани в червен цвят (RAL 3000).