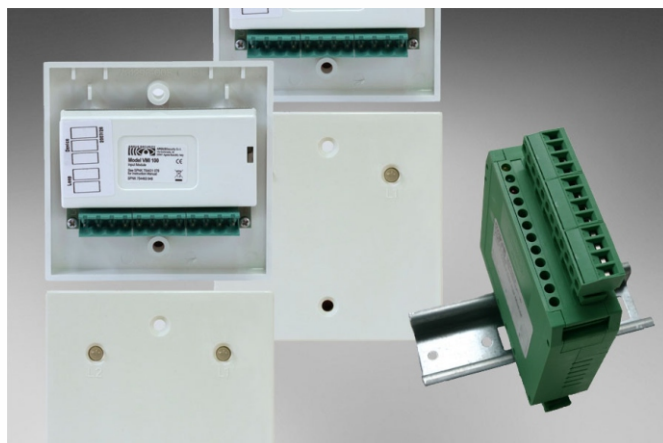


Адресируеми пожароизвестителни модули и сигнализатори



ФайерТех Инженеринг ЕООД предлага адресируеми модули и сигнализатори на английската компания Advanced Electronics Ltd, сертифицирани, съгласно БДС EN 54: 2006. Изделията са маркирани със знак СЕ.

Събраният за последните години опит от Advanced Electronics е приложен в разработването на новата AV серия адресируеми модули и сигнализатори, произвеждайки една от най-новаторските и най-модерната серия продукти достъпни на пазара.

Адресируеми модули и сигнализатори серия AV

■ **Адресируема сирена VLS100:** Вътрешната адресируема сирена VLS100 е най-елегантната сирена от своя тип и напълно съвместима за всички MX4000 и MX5000 аналогови адресируеми контролни панела. 100 db изходно ниво на звука. Компактен дизайн. 3 различни тона избираеми от контролния панел. Предлага се в червен или бял цвят. Отговаря на БДС EN 54-3.

■ **Адресируем модул VMCZ100 (конвенционална зона):** AV модул за управление на конвенционални детектори позволява свързване на конвенционални устройства с AV интелигентна линия. Конвенционалната линия с детектори може да се захранва от адресируемия контур или от външно захранване. (Селекцията се извършва от два джъмпера разположени върху платката). Модулът е в състояние да се идентифицира всички условия на конвенционалния зона, като нормален режим, отворена верига, късо съединение и аларма. VMCZ100 осигурява бърза и сигурна сигнализация и включва вграден двупосочен изолатор на късо съединение. Модулът разполага с един брой релеен изход (тип С), който се програмира и управлява от контролния панел. Отговаря на БДС EN 54-18.

■ **Адресируем модул VMC100 (един Изход):** AV модул за управление на външни устройства. Модулът се захранва изцяло от адресируемия контур. VMC100 осигурява бърза и сигурна сигнализация и включва вграден двупосочен изолатор на късо съединение. Модулът разполага с един "Изход", който се програмира и управлява от контролния панел. Отговаря на БДС EN 54-18.

■ **Адресируем модул VMI100 (един Вход):** AV модул за управление на външни устройства. Модулът се захранва изцяло от адресируемия контур. VMI100 осигурява бърза и сигурна сигнализация и включва вграден двупосочен изолатор на късо съединение. Модулът разполага с един брой "Вход", който се програмира и управлява от контролния панел. Отговаря на БДС EN 54-18.



ПОЖАРОИЗВЕСТЯВАНЕ съгласно БДС EN 54

■ **Адресируем модул VMIC120 (един Релеен контакт):** AV модул за управление на външни устройства. Модулът се захранва изцяло от адресируемия контур. VMIC120 осигурява бърза и сигурна сигнализация и включва вграден двупосочен изолатор на късо съединение. Модулът разполага с един брой релеен изход (тип С), който се програмира и управлява от контролния панел. Отговаря на БДС EN 54-18.